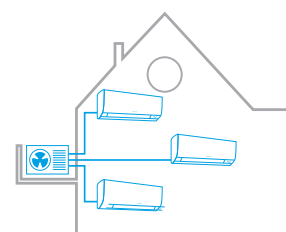


Pompe à chaleur Air/Air
Multisplit
MXM-N(9)(7)



Économies d'énergie **A+++ / A++** > Performances uniques sur le marché
> Contrôle de la température pièce par pièce > Commande à distance

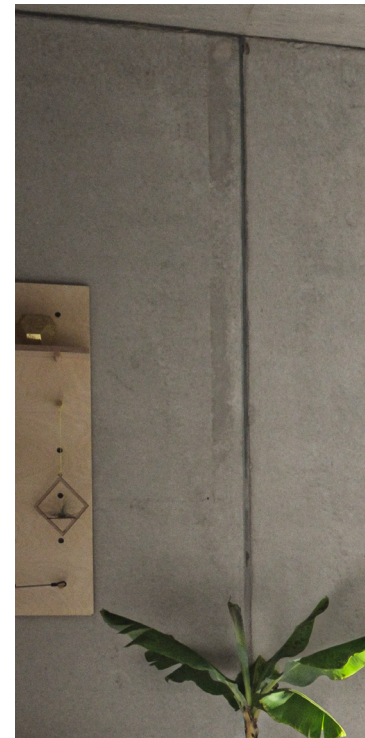


Pompes à chaleur

La solution pour ceux qui voient plus loin

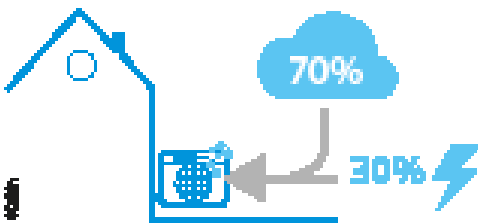
Vous voulez vous équiper d'un système de chauffage qui dure longtemps et qui favorise les économies d'énergie ? Vous souhaitez associer qualité de vie et respect de l'environnement en ayant recours à des énergies renouvelables ?

En choisissant une pompe à chaleur Daikin, vous faites un choix responsable et durable, résolument tourné vers l'avenir.



Utilisez l'énergie renouvelable !

Les pompes à chaleur (PAC) permettent de récupérer la chaleur contenue dans l'air extérieur, même quand il fait froid. Par un système de compression, elles peuvent chauffer très efficacement un appartement ou une maison. Les PAC ont uniquement recours à l'électricité pour le fonctionnement du système : la chaleur qu'elles restituent est entièrement captée dans l'air extérieur. La consommation est donc minime et bien inférieure à celle d'un convecteur électrique, par exemple. Jusqu'à 70% de la chaleur produite par une pompe à chaleur est gratuite car elle provient de l'air extérieur, une ressource libre et inépuisable !



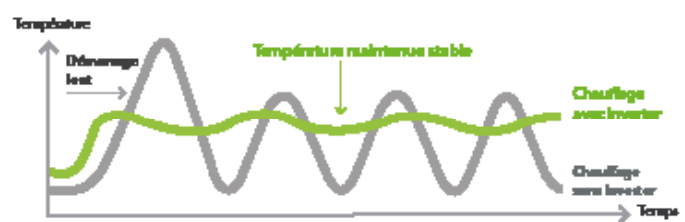
Zoom sur l'efficacité saisonnière

Cette méthode mesure les performances calorifiques et frigorifiques sur toute une plage de températures extérieures et dans différentes conditions de charge sur toute une saison de chauffage ou de rafraîchissement. En outre, les modes auxiliaires tels que le mode veille, sont également pris en compte dans les valeurs d'efficacité saisonnière. L'efficacité saisonnière permet ainsi de disposer d'une meilleure expression des performances réelles du système installé.

La technologie Inverter, c'est encore plus d'économie et de confort

La technologie Inverter, intégrée dans toutes les pompes à chaleur Daikin, adapte en permanence votre système de chauffage à vos besoins réels : inutile d'intervenir sur les réglages, la température programmée est maintenue automatiquement quels que soient les changements (niveau d'ensoleillement, nombre de personnes dans la pièce, fonctionnement d'appareils électriques sources de chaleur, ...).

Outre un confort inégalé, c'est toute l'installation qui en profite : sollicitée à dessein, elle prolonge sa durée de vie et vous fait réaliser jusqu'à 30% d'économies d'énergie par rapport à une pompe à chaleur traditionnelle.



Pompes à chaleur Air/Air, le confort à la carte

Quelles que soient les particularités de votre habitation (nouvelle construction, appartement ancien, combles aménagés...), Daikin vous propose la solution qui vous convient.

Vous équipez une seule pièce : optez pour le Monosplit ! À l'extérieur, une unité récupère la chaleur de l'air puis, grâce à 2 conduits d'environ 50 mm de diamètre, les transfère vers l'unité intérieure installée dans la pièce.

Vous équipez plusieurs pièces : faites le choix du Multisplit ! Votre installation est semblable au Monosplit, à la simple différence que vous pouvez raccorder au système jusqu'à 5 unités intérieures. Vos besoins évoluent ? Votre installation vous suit : les unités intérieures peuvent en effet être installées en plusieurs fois (minimum 2 unités intérieures pour commencer).

Multisplit BLUEEVOLUTION

Une large gamme aux performances uniques sur le marché. Conçue à partir de compresseurs ultra performants et du fluide R-32, la gamme Bluevolution peut atteindre des performances A+++ en mode climatisation* et A++ en mode chauffage*. Avec au total, 9 groupes différents pouvant accueillir entre 2 et 5 unités intérieures, tous vos projets auront une solution Daikin alliant performances, design et technologies.

*selon les combinaisons.

Le confort à la carte

Murale, console, gainable, plafonnier ou cassette : 5 types d'unités intérieures pour un confort parfaitement adapté à votre intérieur

- › Détecteur de présence*
- › Programmation hebdomadaire*
- › Diffusion d'air dans tous les coins de la pièce grâce à la fonction 3D*
- › Qualité d'air garantie grâce au filtre purificateur d'air et au Flash Streamer (technologie Daikin, permettant d'éliminer plus de 99% des bactéries, substances nocives ou moisissures)*

*Selon le type d'unité intérieure



- › Ultra silencieux grâce au mode nuit seulement 19 dB(A)
- › Unités intérieures compactes de faible puissance : 1,5 kW ou 2 kW pour optimiser le confort et la durée de vie de l'unité

- › Mode nuit disponible sur l'unité extérieure permettant de réduire le niveau sonore de 3 dB(A)



Commande à distance des unités

Grâce au **WIFI Controller***, vous pouvez commander votre unité depuis votre smartphone où que vous soyez 24H/24 et 7J/7.

*incluse ou optionnelle selon le type d'unité intérieure



Le choix du confort et des économies

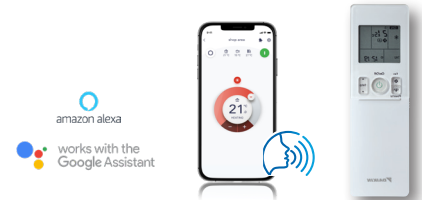
Avec la gamme Multisplit Bluevolution, Daikin vous offre une solution adaptée selon les souhaits d'aménagement, le profil des logements et le budget.

Dotée de la technologie Inverter, et de compresseurs ultra performants, la gamme Multisplit Bluevolution permet d'équiper un logement complet en alliant esthétique et économies d'énergie.

Commande vocale et en ligne intuitive

Vos avantages

- › Accédez à différentes fonctions pour réguler votre climat intérieur
- › Gérez la température, le mode de fonctionnement, la purification de l'air et les ventilateurs avec le thermostat interactif
- › Créez différentes programmations et différents modes de fonctionnement
- › Surveillez la consommation énergétique



Qualité de l'air pure via technologie unique

Flash Streamer / Filtre désodorisant - FTXA, FTXM, FVXM-A

Flash Streamer : via la mise en œuvre d'électrons pour déclencher des réactions chimiques avec les particules en suspension dans l'air, le Flash Streamer supprime les allergènes, tels que le pollen et les allergènes fongiques, et élimine les odeurs désagréables, pour obtenir un air plus pur et plus sain. Le filtre désodorisant à apatite de titane élimine quant à lui les odeurs, telles que la fumée de tabac et les odeurs des animaux de compagnie.

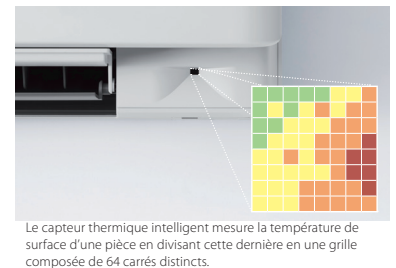
Le Streamer génère des électrons à très haute vitesse.	Les électrons entrent en collision et se combinent avec l'azote et l'oxygène présents dans l'air pour former quatre types d'éléments.	Ces éléments fournissent une puissance de décomposition.
--	---	--

Confort optimal grâce aux fonctions supplémentaires

Capteur thermique intelligent - Stylish FTXA-A/B

L'unité Stylish utilise un **capteur thermique intelligent** pour détecter la température de surface d'une pièce et créer un climat intérieur plus confortable.

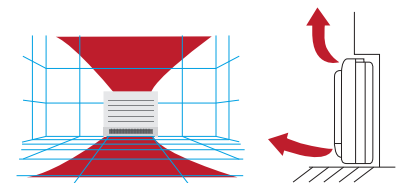
Après avoir déterminé la température ambiante actuelle, le capteur « Grid Eye », ou capteur à œil quadrillant, distribue l'air de façon homogène dans la pièce avant d'activer un schéma de circulation d'air dirigeant l'air chaud ou l'air froid vers les zones qui en ont besoin.



Le capteur thermique intelligent mesure la température de surface d'une pièce en divisant cette dernière en une grille composée de 64 carrés distincts.

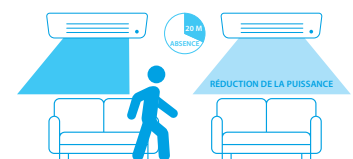
Double flux d'air confortable - Console FVXM-F/A

Le double flux d'air de la console carrossée Perfera est idéal pour générer un chauffage parfait. L'air est dirigé vers le haut et vers le bas pour assurer une distribution homogène de l'air chaud. Lorsque l'unité Perfera fonctionne en mode chauffage, vos pieds restent au chaud et la température est bien distribuée dans toute la pièce, pour garantir un confort optimal. Un pur bonheur !



Détecteur de mouvement bizona FTXA-A/B, FTXJ-M, FTXM-R

Avec cette fonction, le flux d'air est dirigé vers une zone vide de tout occupant. Si aucune présence n'est détectée dans toute la pièce, l'unité bascule automatiquement en mode écoénergétique.



Le multisplit est compatible avec ...

FTXJ-M - Unité murale Emura

- › Design novateur et élégant
- › Disponible en deux couleurs : blanc et argent
- › Détecteur de présence
- › Filtre anti-allergène
- › Unité très silencieuse : à partir de 19 dB(A)
- › Commande infrarouge à distance incluse



FTXJ-M - WIFI Controller inclus



Incluse

CTXA-A/B & FTXA-A/B - Unité murale Stylish

- › Design et ultra compacte
- › Disponible en 4 couleurs : blanc, argent, imitation bois et noir
- › Technologie Flash Streamer pour une qualité de l'air optimale
- › Capteur thermique intelligent
- › Unité très silencieuse : à partir de 19 dB(A)*
- › Commande infrarouge à distance incluse

*En application multisplit, l'unité Stylish a une pression sonore minimum de 21 dB(A)



FTXA-A/B - WIFI Controller inclus



Incluse

CTXM-R / FTXM-R - Unité murale Perfera

- › Technologie Flash Streamer pour une qualité de l'air optimale
- › Détecteur de présence
- › Flux d'air 3D
- › Unité très silencieuse : à partir de 19 dB(A)
- › Commande infrarouge à distance incluse



FTXM-R - WIFI Controller inclus



Incluse

FVXM-A - Console Perfera

- › Design discret et compact
- › Technologie Flash Streamer pour une qualité de l'air optimale
- › Fonctions supplémentaires - "floor warming" et "heat plus"
- › Unité très silencieuse : à partir de 19 dB(A)
- › Taille supplémentaire 20
- › Commande infrarouge à distance incluse



FVXM-A - WIFI Controller inclus



Incluse

FDXM-F9 - Plafonnier encastré gainable Extra-plat

- › Unité très compacte permettant une installation dans un faux-plafond de 240mm de hauteur seulement (hauteur 200m)
- › Commande à distance filaire (en option)



FDXM-F9 - Option WIFI Controller : **BRP069A81**



BRC1H52(W/S/K) (option)

Compatible également avec les unités intérieures...

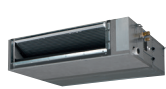


MURAL FTXP-M9

Compatible avec 2MXM et 3MXM52N8 ou 3MXM68N9



CONSOLE FVXM-F



GAINABLE FBA-A9



CASSETTE FCAG-B



PLAFONNIER FHA-A9



CASSETTE FFA-A9

*Option WIFI Controller : **BRP069B45** **Option WIFI Controller : **BRP069A81** ***Option WIFI controller : **BRP069B82** **** Optie WIFI Controller : **BRP069B42**

Note : Une télécommande devra être installée dès que la commande **BRP069A81/BRP069B82** sera sélectionnée.

Applications Multisplits au R-32

Unités intérieures compatibles **BLUEEVOLUTION**



FTXJ-M - Unité murale Emura

				FTXJ20MW/S	FTXJ25MW/S	FTXJ35MW/S	FTXJ50MW/S	
Débit d'air	froid	GV / MV / PV / Silence	m³/h	534 / 396 / 264 / 156			654 / 534 / 288 / 174	654 / 534 / 408 / 216
	chaud	GV / MV / PV / Silence	m³/h	612 / 504 / 378 / 228			744 / 575 / 414 / 246	756 / 630 / 486 / 300
Niveaux de pression sonore	froid	GV / MV / PV / Silence	dB(A)	38 / 32 / 25 / 19			45 / 34 / 26 / 20	46 / 40 / 35 / 32
	chaud	GV / MV / PV / Silence	dB(A)	40 / 34 / 28 / 19			45 / 37 / 29 / 20	47 / 41 / 35 / 32
Dimensions	H x L x P		mm	303 x 998 x 212				
Diamètres alim. frigorigènes	liquide / gaz		inch	1/4" - 3/8"			1/4" - 1/2"	

*WIFI Controller inclus



CTXA-A / FTXA-A - Unité murale Stylish

				CTXA15AW/BS/BT/BB	FTXA20AW/BS/BT/BB	FTXA25AW/BS/BT/BB	FTXA35AW/BS/BT/BB	FTXA42AW/BS/BT/BB	FTXA50AW/BS/BT/BB	
Débit d'air	froid	GV / MV / PV / Silence	m³/h	660 / 492 / 366 / 276			690 / 516 / 366 / 276	714 / 516 / 366 / 276	786 / 588 / 432 / 276	810 / 600 / 456 / 312
	chaud	GV / MV / PV / Silence	m³/h	654 / 522 / 384 / 270			270 / 384 / 540 / 666	270 / 384 / 540 / 690	312 / 462 / 630 / 876	906 / 666 / 492 / 342
Niveaux de pression sonore	froid	GV / MV / PV / Silence	dB(A)	39 / 32 / 25 / 19**	39 / 32 / 25 / 19	40 / 33 / 25 / 19	41 / 33 / 25 / 19	45 / 37 / 29 / 21	46 / 39 / 31 / 24	
	chaud	GV / MV / PV / Silence	dB(A)	39 / 32 / 25 / 19**	39 / 32 / 25 / 19	40 / 33 / 25 / 19	41 / 33 / 25 / 19	45 / 37 / 29 / 21	46 / 39 / 31 / 24	
Dimensions	H x L x P		mm	295 x 798 x 189						
Diamètres alim. frigorigènes	liquide / gaz		inch	1/4" - 3/8"				1/4" - 1/2"		

* WIFI Controller intégré

** + 2 dB(A) en application multisplit

CTXM-R / FTXM-R - Unité murale Perfera

				CTXM15R	FTXM20R	FTXM25R	FTXM35R	
Débit d'air	froid	GV / MV / PV / Silence	m³/h	666 / 474 / 360 / 264			666 / 486 / 372 / 264	738 / 498 / 384 / 276
	chaud	GV / MV / PV / Silence	m³/h	648 / 522 / 390 / 318			648 / 522 / 408 / 318	648 / 540 / 426 / 318
Niveaux de pression sonore	froid	GV / MV / PV / Silence	dB(A)	41 / 33 / 25 / 19			41 / 33 / 25 / 19	43 / 33 / 29 / 19
	chaud	GV / MV / PV / Silence	dB(A)	39 / 34 / 26 / 20			39 / 34 / 27 / 20	39 / 35 / 28 / 20
Dimensions	H x L x P		mm	294 x 811 x 272				
Diamètres alim. frigorigènes	liquide / gaz		inch	1/4" - 3/8"				

*WIFI Controller intégré

FTXM-R - Unité murale Perfera

				FTXM42R	FTXM50R	FTXM60R	FTXM71R	
Débit d'air	froid	GV / MV / PV / Silence	m³/h	756 / 570 / 426 / 276			966 / 852 / 696 / 486	1.026 / 876 / 720 / 546
	chaud	GV / MV / PV / Silence	m³/h	780 / 624 / 426 / 318			1.026 / 876 / 732 / 642	1.062 / 936 / 756 / 672
Niveaux de pression sonore	froid	GV / MV / PV / Silence	dB(A)	45 / 39 / 30 / 21			44 / 40 / 36 / 27	46 / 42 / 37 / 30
	chaud	GV / MV / PV / Silence	dB(A)	45 / 39 / 29 / 21			43 / 39 / 34 / 31	45 / 41 / 36 / 33
Dimensions	H x L x P		mm	294 x 811 x 272				
Diamètres alim. frigorigènes	liquide / gaz		inch	1/4" - 1/2"			300 x 1.040 x 295	1/4" - 5/8"

*WIFI Controller intégré

FTXP-M - Unité murale Comfora

				FTXP20M9	FTXP25M9	FTXP35M9	
Débit d'air	froid	GV / MV / PV / Silence	m³/h	588 / 474 / 354 / 264			606 / 486 / 366 / 264
	chaud	GV / MV / PV / Silence	m³/h	618 / 504 / 390 / 318			618 / 516 / 402 / 318
Niveaux de pression sonore	froid	GV / MV / PV / Silence	dB(A)	39 / 33 / 25 / 19			40 / 33 / 26 / 19
	chaud	GV / MV / PV / Silence	dB(A)	39 / 34 / 28 / 21			40 / 34 / 28 / 21
Dimensions	H x L x P		mm	286 x 770 x 225			
Diamètres alim. frigorigènes	liquide / gaz		inch	1/4" - 3/8"			

*Option WIFI Controller BRP069B45

Uniquement compatible avec 2MXM - 3MXM52N8 & 3MXM68N9



FVXM-A - Console Perfera

				FVXM25A	FVXM35A	FVXM50A
Débit d'air	Froid	GV / MV / PV / Silence	m ³ /h	246 / 294 / 420 / 522	246 / 294 / 420 / 552	324 / 396 / 540 / 696
	Chaud	GV / MV / PV / Silence	m ³ /h	246 / 336 / 432 / 552	246 / 336 / 432 / 588	354 / 504 / 600 / 768
Niveaux de pression sonore	Froid	GV / MV / PV / Silence	dB(A)	38 / 32 / 25 / 20	39 / 32 / 25 / 20	44 / 38 / 31 / 27
	Chaud	GV / MV / PV / Silence	dB(A)	38 / 32 / 25 / 19	39 / 32 / 25 / 19	46 / 40 / 35 / 29
Dimensions	H x L x P		mm	600 x 750 x 238		
Diamètres alim. frigorifiques	Liquide / gaz		inch	1/4" - 3/8"		1/4" - 1/2"

*Option WIFI Controller BRP069B42



FVXM-F - Console Double Flux d'air

				FVXM25F	FVXM35F	FVXM50F
Débit d'air	Froid	GV / MV / PV / Silence	m ³ /h	492 / 492 / 288 / 246	510 / 510 / 294 / 270	642 / 642 / 468 / 396
	Chaud	GV / MV / PV / Silence	m ³ /h	528 / 414 / 300 / 246	564 / 438 / 312 / 282	708 / 606 / 510 / 426
Niveaux de pression sonore	Froid	GV / MV / PV / Silence	dB(A)	38 / 32 / 26 / 23	39 / 33 / 27 / 24	44 / 40 / 36 / 32
	Chaud	GV / MV / PV / Silence	dB(A)	38 / 32 / 26 / 23	39 / 33 / 27 / 24	45 / 40 / 36 / 32
Dimensions	H x L x P		mm	600 x 700 x 210		
Diamètres alim. frigorifiques	Liquide / gaz		inch	1/4" - 3/8"		1/4" - 1/2"

*Option WIFI Controller BRP069B42



FNA-A9 - Console non carrossée

				FNA25A9	FNA35A9	FNA50A9	FNA60A9
Débit d'air	Froid/Chaud	GV / MV / PV	m ³ /h	522 / 480 / 438		960 / 888 / 810	
Niveaux de pression sonore	Froid/Chaud	GV / MV / PV	dB(A)	33 / 31 / 28		36 / 33 / 30	
Dimensions	H x L x P		mm	620 x 750 x 200		620 x 1.150 x 200	
Diamètres alim. frigorifiques	Liquide / gaz		inch	1/4" - 3/8"		1/4" - 1/2"	

*Option WIFI Controller BRP069A81. Note : une télécommande devra être installée dès que la commande BRP069A81 sera sélectionnée.



FFA-A9 - Cassette Fully Flat

				FFA25A9	FFA35A9	FFA50A9	FFA60A9
Débit d'air	Froid / Chaud	GV / MV / PV	m ³ /h	540 / 480 / 390	600 / 510 / 390	720 / 600 / 450	870 / 750 / 570
Niveaux de pression sonore	Froid / Chaud	GV / MV / PV	dB(A)	32 / 28,5 / 25	34 / 30,5 / 25	39 / 34 / 27	43 / 40 / 32
Dimensions unité	H x L x P		mm	260 x 575 x 575			
Dimensions façades	H x L x P		mm	46 x 620 x 620			
Diamètres alim. frigorifiques	Liquide / gaz		inch	1/4" - 3/8"		1/4" - 1/2"	

*Option WIFI Controller BRP069A81. Note : une télécommande devra être installée dès que la commande BRP069A81 sera sélectionnée.



FCAG-B - Cassette Round Flow

				FCAG35B	FCAG50B	FCAG60B
Débit d'air	Froid / Chaud	GV / MV / PV	m ³ /h	750 / 636 / 522	756 / 642 / 522	816 / 672 / 522
Niveaux de pression sonore	Froid / Chaud	GV / MV / PV	dB(A)	31 / 29 / 27		33 / 31 / 28
Dimensions unité	H x L x P		mm	204 x 840 x 840		
Dimensions façades	H x L x P		mm	65 x 950 x 950		
Diamètres alim. frigorifiques	Liquide / gaz		inch	1/4" - 3/8"		1/4" - 1/2"

*Option WIFI Controller BRP069B82. Note : une télécommande devra être installée dès que la commande BRP069B82 sera sélectionnée.



FDXM-F9 - Plafonnier encastré gainable Extra plat

				FDXM25F9	FDXM35F9	FDXM50F9	FDXM60F9
Débit d'air	Froid / Chaud	GV / MV / PV	m ³ /h	522 / 480 / 438		720 / 660 / 600	960 / 888 / 810
Niveaux de pression sonore	Froid / Chaud	GV / MV / PV	dB(A)	35 / 33 / 27		37 / 35 / 29	38 / 36 / 30
Pression statique disponible	Max.		Pa	30		40	
Dimensions unité	H x L x P		mm	200 x 750 x 620		200 x 1.150 x 620	
Dimensions façades	H x L x P		mm	46 x 620 x 620			
Diamètres alim. frigorifiques	Liquide / gaz		inch	1/4" - 3/8"		1/4" - 1/2"	

*Option WIFI Controller BRP069A81. Note : une télécommande devra être installée dès que la commande BRP069A81 sera sélectionnée.



FBA-A9 - Plafonnier encastré gainable

				FBA35A9	FBA50A9	FBA60A9
Débit d'air	Froid / Chaud	GV / PV	m ³ /h	900 / 630		1.080 / 750
Niveaux de pression sonore	Froid	GV / PV	dB(A)	35 / 29		30 / 25
	Chaud	GV / PV	dB(A)	37 / 29		31 / 25
Pression statique disponible	Min / Max.		Pa	30 / 150		
Dimensions	H x L x P		mm	245 x 700 x 800		245 x 1.000 x 800
Diamètres alim. frigorifiques	Liquide / gaz		inch	1/4" - 3/8"		1/4" - 1/2"

*Option WIFI Controller BRP069A81. Note : une télécommande devra être installée dès que la commande BRP069A81 sera sélectionnée.



FHA-A9 - Plafonnier apparent

				FHA35A9	FHA50A9	FHA60A9
Débit d'air	Froid / Chaud	GV / MV / PV	m ³ /h	840 / 690 / 600	900 / 720 / 600	1.170 / 900 / 690
Niveaux de pression sonore	Froid / Chaud	GV / MV / PV	dB(A)	36 / 34 / 31	37 / 35 / 32	37 / 35 / 33
Dimensions	H x L x P		mm	235 x 960 x 690		235 x 1.270 x 690
Diamètres alim. frigorifiques	Liquide / gaz		inch	1/4" - 3/8"		1/4" - 1/2"

*Option WIFI Controller BRP069A81. Note : une télécommande devra être installée dès que la commande BRP069A81 sera sélectionnée.



MXM-N(9)(7) - Unités extérieures

				2MXM40N9	2MXM50N9	2MXM68N	3MXM40N7	3MXM52N7	3MXM68N	4MXM68N9	4MXM80N9	5MXM90N9																		
Puissance restituée nominale	Froid	Min/Nom/Max	kW	1,50-4,00-4,20	1,80-5,00-5,30	1,95/ 6,80/-	1,70-4,00-4,60	1,80-5,20-7,00	1,96-6,00-6,64	1,97-6,80-7,75	2,39-7,40-8,06	2,85-8,50-9,21																		
	Chaud	Min/Nom/Max	kW	1,30-4,20-4,60	1,20-5,60-5,80	2,17/ 8,60/-	1,30-4,60-5,1	1,30-6,80-8,00	2,01-7,80-10,44	2,47-8,60-10,81	2,79-9,60-10,17	3,49-10,00-11,54																		
Puissance absorbée	Froid	Nominal	kW	0,97	1,25	1,73	0,79	1,07	1,34	1,58	1,62	1,83																		
	Chaud	Nominal	kW	0,98	1,37	2,26	0,89	1,39	1,72	1,86	1,94	2,05																		
Combinaisons ⁽¹⁾				20+20	25+25	35+35	15+15+15	20+20+20		20+20+20+20		20+20+20+20+20																		
Label énergétique saisonnier selon norme EN14825 - Climat tempéré	Label	Froid / Chaud	Saison	A+++ / A++			A++ / A+	A+++ / A++			A++ / A+																			
	SEER / SCOP	Froid / Chaud	Saison	8,53 / 4,64	8,53 / 4,61	6,97 / 4,00	8,55 / 4,65	8,54 / 4,61	7,84 / 4,07	8,03 / 4,24	8,32 / 4,55	7,83 / 4,47																		
	Pdesign	Froid / Chaud	kW	4 / 3,2	5 / 4,2	6,80 / 4,80	4 / 4,93	5,2 / 4,95	6 / 5,30	6,80 / 5,80	7,4 / 6,23	8,5 / 6,46																		
	Conso énergie	Froid / Chaud	kWh	165 / 966	205 / 1.274	342 / 1.680	164 / 1.505	214 / 1.516	268 / 1.821	297 / 1.821	311 / 1.915	380 / 2.023																		
Niveaux de puissance sonore	Froid	Nominal	dB(A)	60	61		59		61		62	66																		
	Chaud	Nominal	dB(A)	48	46	48	46		48		52																			
Niveaux de pression sonore	Froid	Nominal	dB(A)	50		48	47		48		49	52																		
	Chaud	Nominal	dB(A)																											
Dimensions	H x L x P	mm		550x852x343			734 x 973 x 400																							
Poids de l'unité		kg		36	41	60	57		62		67	68																		
Type de compresseur	Swing																													
Type de réfrigérant / PRP	R-32 / 675																													
Charge kg / T. eq CO ₂	0,88 / 0,6			1,15 / 0,8			2 / 1,4			1,8 / 1,2			2 / 1,4			2,4 / 1,6														
Préchargé d'usine jusqu'à	m			20			30																							
Plage fonctionnement T° ext.	Mode froid	°CBS -10 ~ 46																												
	Mode chaud	°CBH -15 ~ 18																												
Raccordements frigorifiques	Longueurs max par circuit	m 20 25																												
	Longueurs max total cumulée	m 30 50 60 70 75																												
	Dénivelés maxi	UE - UI	m 15																											
		UI - UI	m 7,5																											
Diamètres	Liquide	inch 2x 1/4"					inch 3x 1/4"					inch 4x 1/4"					inch 5x 1/4"													
	Gaz	inch 2x3/8"					inch 1x3/8"-1x1/2"					inch 2x3/8"-1x1/2"					inch 1x3/8"-2x1/2"					inch 1x3/8"-1x1/2"-2x5/8"					inch 2x3/8"-1x1/2"-2x5/8"			
Raccordements électriques	Alimentation	V/Ph/Hz 1~/ 50 / 220 - 240																												
	Protection	Disjoncteur 16A 20A 16A 20A 25A 32A																												
Blocage Chaud Seul ⁽³⁾				Oui																										

(1) Sélection d'unités intérieures de la gamme Perfera Bluevolution CTXM-R et FTXM-R (exemple). Données de performances et de puissances renseignées selon la combinaison choisie. (2) Valeurs données à titre indicatif pour un taux de connexion approximatif de 100%. (3) Nous consulter pour la faisabilité du projet.

Tableau des compatibilités

Format	Muraux																	Plafonniers						
	FTXJ-MW/S				FTXA-AW/BS/BT/BB						CTXM15R & FTXM20-71R							FTXP-M9			FHA-A9			
	20	25	35	50	15	20	25	35	42	50	15	20	25	35	42	50	60	71	20	25	35	35	50	60
2MXM40N9	*	*	*	*	*	*	*	*	*	*	*	*	*	*	*	*	*	*	*	*	*	*	*	*
2MXM50N9	*	*	*	*	*	*	*	*	*	*	*	*	*	*	*	*	*	*	*	*	*	*	*	*
2MXM68N	*	*	*	*	*	*	*	*	*	*	*	*	*	*	*	*	*	*	*	*	*	*	*	*
3MXM40N7	*	*	*	*	*	*	*	*	*	*	*	*	*	*	*	*	*	*	*	*	*	*	*	*
3MXM52N7	*	*	*	*	*	*	*	*	*	*	*	*	*	*	*	*	*	*	*	*	*	*	*	*
3MXM68N9	*	*	*	*	*	*	*	*	*	*	*	*	*	*	*	*	*	*	*	*	*	*	*	*
4MXM68N9	*	*	*	*	*	*	*	*	*	*	*	*	*	*	*	*	*	*	*	*	*	*	*	*
4MXM80N9	*	*	*	*	*	*	*	*	*	*	*	*	*	*	*	*	*	*	*	*	*	*	*	*
5MXM90N9	*	*	*	*	*	*	*	*	*	*	*	*	*	*	*	*	*	*	*	*	*	*	*	*

Format	Gainables										Consoles						Cassettes							
	FDXM-F9				FBA-A(9)			FNA-A9			CVXM20A & FVXM25-50A				FVXM-F		FFA-A9			FCAG-B				
	25	35	50	60	35	50	60	25	35	50	60	20	25	35	50	25	35	50	25	35	50	35	50	60
2MXM40N9	*	*	*	*	*	*	*	*	*	*	*	*	*	*	*	*	*	*	*	*	*	*	*	*
2MXM50N9	*	*	*	*	*	*	*	*	*	*	*	*	*	*	*	*	*	*	*	*	*	*	*	*
2MXM68N	*	*	*	*	*	*	*	*	*	*	*	*	*	*	*	*	*	*	*	*	*	*	*	*
3MXM40N7	*	*	*	*	*	*	*	*	*	*	*	*	*	*	*	*	*	*	*	*	*	*	*	*
3MXM52N7	*	*	*	*	*	*	*	*	*	*	*	*	*	*	*	*	*	*	*	*	*	*	*	*
3MXM68N9	*	*	*	*	*	*	*	*	*	*	*	*	*	*	*	*	*	*	*	*	*	*	*	*
4MXM68N9	*	*	*	*	*	*	*	*	*	*	*	*	*	*	*	*	*	*	*	*	*	*	*	*
4MXM80N9	*	*	*	*	*	*	*	*	*	*	*	*	*	*	*	*	*	*	*	*	*	*	*	*
5MXM90N9	*	*	*	*	*	*	*	*	*	*	*	*	*	*	*	*	*	*	*	*	*	*	*	*

Pour FVXM-A longueur maximale tuyauterie 30m

Daikin Belux Waver
Daikin Belux Herentals
Daikin Belux Gent
Daikin Luxembourg

Avenue Franklin 1B · 1300 Wavre · Belgique · T 010 23 72 23 · www.daikin.be · BE 0422.832.403 · RPR Oostende (Editeur Responsable)
 Welvaartstraat 14/1 bus 3 · 2200 Herentals · Belgique · T 014 28 23 30
 Schoonzichtstraat 1/0201 · B-9051 Sint-Denijs-Westrem · Belgique · T 09 244 66 44
 22, Rue de l'Industrie · 8399 Windhof Grand-Duché Luxembourg · T +352 2630 38 01 · LU30570781

Les produits Daikin sont distribués par :



ECPPFR-BE21-MXM-DAB · 04/21



La présente publication a été créée à titre informatif uniquement et ne constitue en aucun cas une offre exécutoire de la part de Daikin Belux S.A. Daikin Belux S.A. a élaboré le contenu de cette publication au meilleur de ses connaissances. L'entreprise ne donne aucune garantie expresse ou implicite quant au caractère exhaustif, à l'exactitude, à la fiabilité ou à l'adéquation à un but spécifique de son contenu ni des produits et services mentionnés dans le présent document. Les caractéristiques techniques et/ou les prix sont susceptibles d'être modifiés sans préavis. Daikin Belux S.A. décline explicitement toute responsabilité relative à des dommages directs ou indirects, au sens le plus large de l'expression, pouvant résulter de ou être liés à l'utilisation et/ou l'interprétation de cette publication. Daikin Belux S.A. détient les droits d'auteur sur l'intégralité du contenu du présent document. Logo SGS pour la norme ISO14001 : certification 2015 sur la base des activités suivantes : Vente, distribution et service après-vente des produits Daikin, Daikin Waver, Gand et Herentals.